

---

# Societat Catalana de Gestió Sanitària

Els RRHH al sector salut.

7 anys després de l'inici de la crisi econòmica

Setembre 2014

---



# SECTOR SANITARI CONCERTAT

## Evolució ingressos i despeses 2010-2013

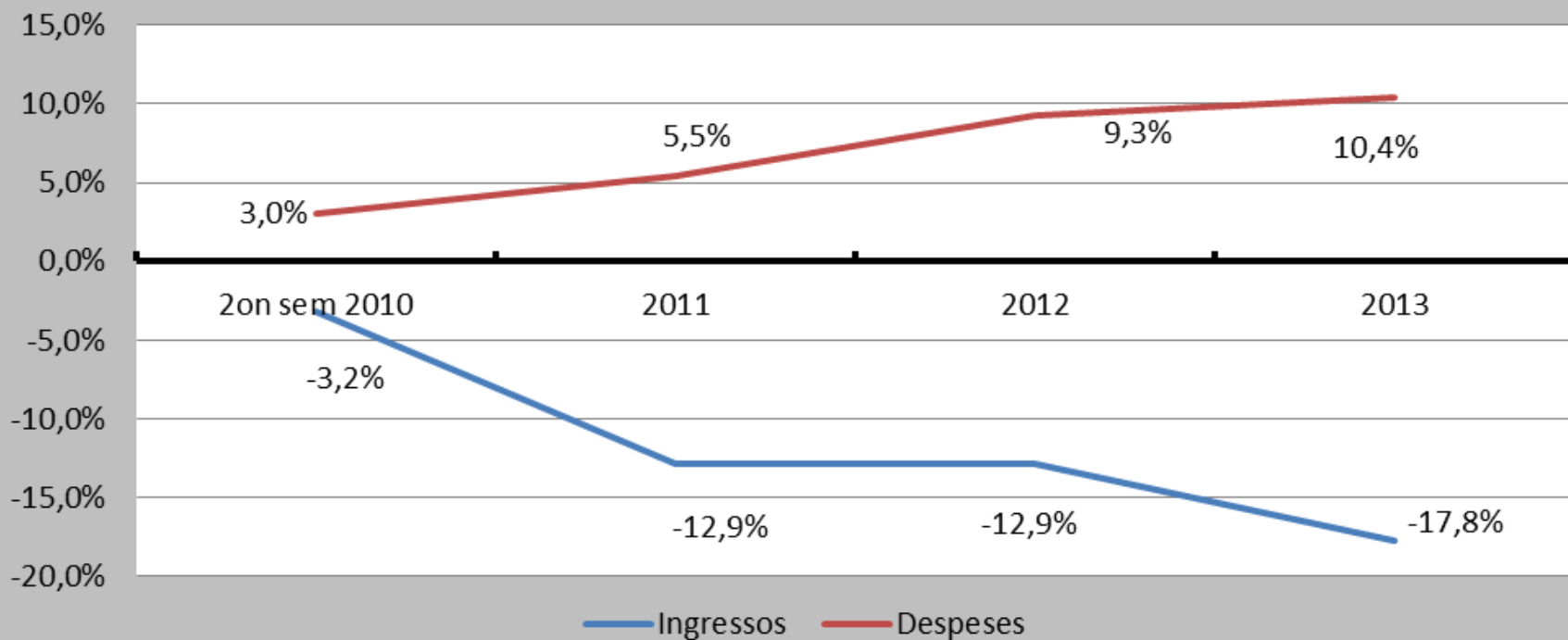
	Evolució anual				Evolució acumulada			
	2on sem				2on sem			
	2010	2011	2012	2013	2010	2011	2012	2013
Tarifes	-3,2%	-2,0%	0,0%	-4,6%	-3,2%	-5,1%	-5,1%	-9,5%
Compra d'activitat	0,0%	-8,0%	0,0%	-1,0%	0,0%	-8,0%	-8,0%	-8,9%
<b>Ingressos</b>	<b>-3,2%</b>	<b>-10,0%</b>	<b>0,0%</b>	<b>-5,6%</b>	<b>-3,2%</b>	<b>-12,9%</b>	<b>-12,9%</b>	<b>-17,8%</b>
IPC	3,0%	2,4%	2,9%	0,3%	3,0%	5,5%	8,5%	8,9%
IVA	0,0%	0,0%	0,3%	0,3%	0,0%	0,0%	0,3%	0,6%
SS	0,0%	0,0%	0,4%	0,4%	0,0%	0,0%	0,4%	0,8%
<b>Despeses</b>	<b>3,0%</b>	<b>2,4%</b>	<b>3,6%</b>	<b>1,0%</b>	<b>3,0%</b>	<b>5,5%</b>	<b>9,3%</b>	<b>10,4%</b>
<b>Variació total (I-D)</b>	<b>-6,2%</b>	<b>-12,4%</b>	<b>-3,6%</b>	<b>-6,6%</b>	<b>-6,2%</b>	<b>-18,4%</b>	<b>-22,2%</b>	<b>-28,2%</b>

# SECTOR SANITARI CONCERTAT

## Evolució ingressos i despeses 2010-2013

### Evolució de les variables sobre ingressos i despeses

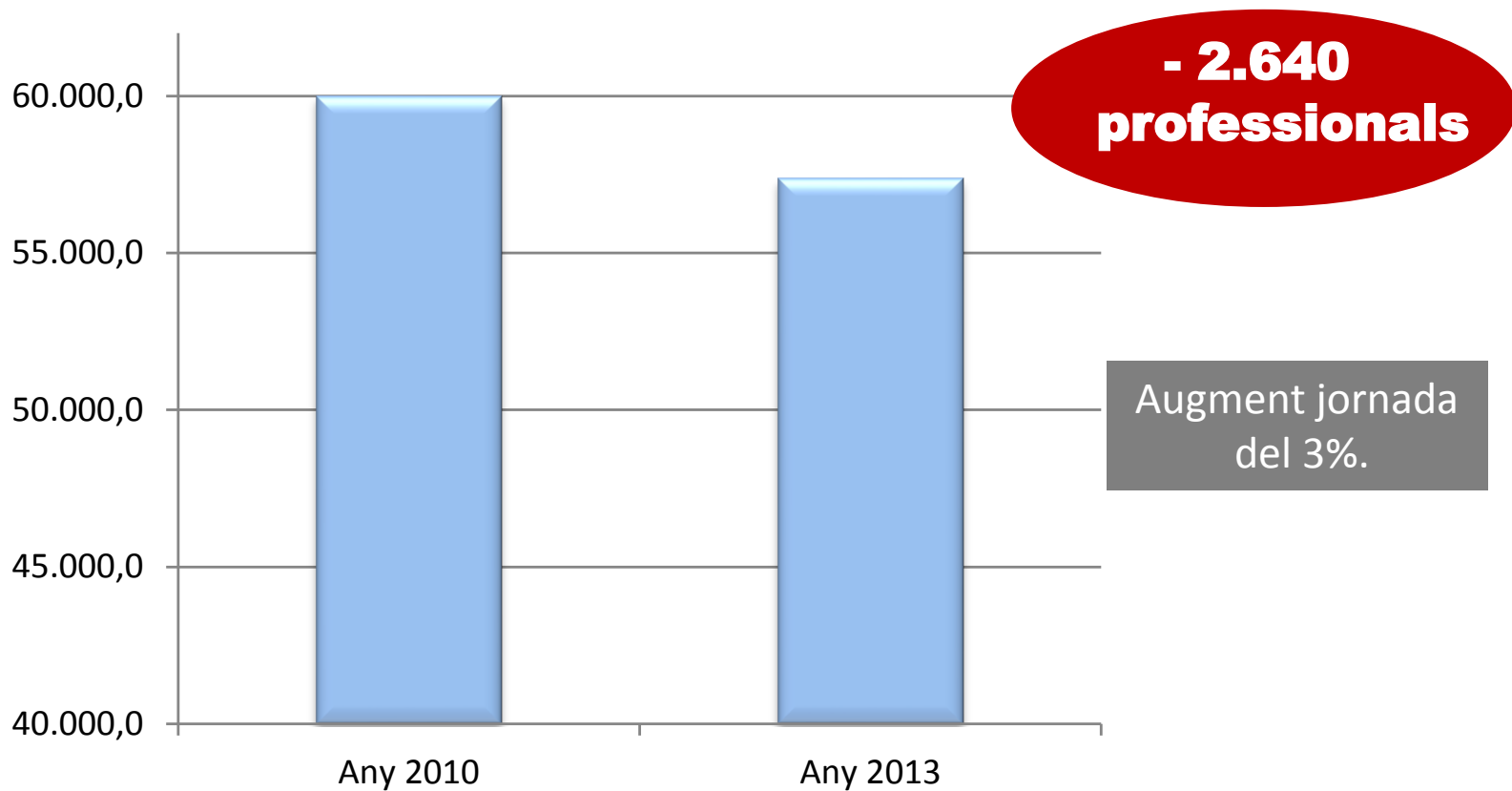
Evolució acumulada a partir del 2on semestre 2010



# SECTOR SANITARI CONCERTAT

## Impacte situació econòmica

**Reducció del 4,4%  
de l'ocupació**



# SECTOR SANITARI CONCERTAT

## Impacte situació econòmica

### Pèrdua poder adquisitiu 2009-2013

	Facultatiu	DUI	Auxiliar Infermeria	Oficial administratiu
Per taules retributives	-11,2%	-11,6%	-12,0%	-12,4%
Per efecte IPC	-9,7%	-9,7%	-9,7%	-9,7%
<b>PÈRDUA PODER ADQUISITIU TOTAL</b>	<b>-20,9%</b>	<b>-21,4%</b>	<b>-21,7%</b>	<b>-22,1%</b>

# **SECTOR SANITARI CONCERTAT**

## **Impacte situació econòmica**

### **Increment productivitat i eficiència**

	<b>2010</b>	<b>2011</b>	<b>2012</b>
<b>UME assistencial per personal equivalent</b>	32,6	32,2	33,3
<b>Ingrés per UME assistencial</b>	2.748	2.680	2.603
<b>Cost per UME assistencial</b>	2.872	2.820	2.700
<b>Marge per UME assistencial</b>	-124	-141	-97